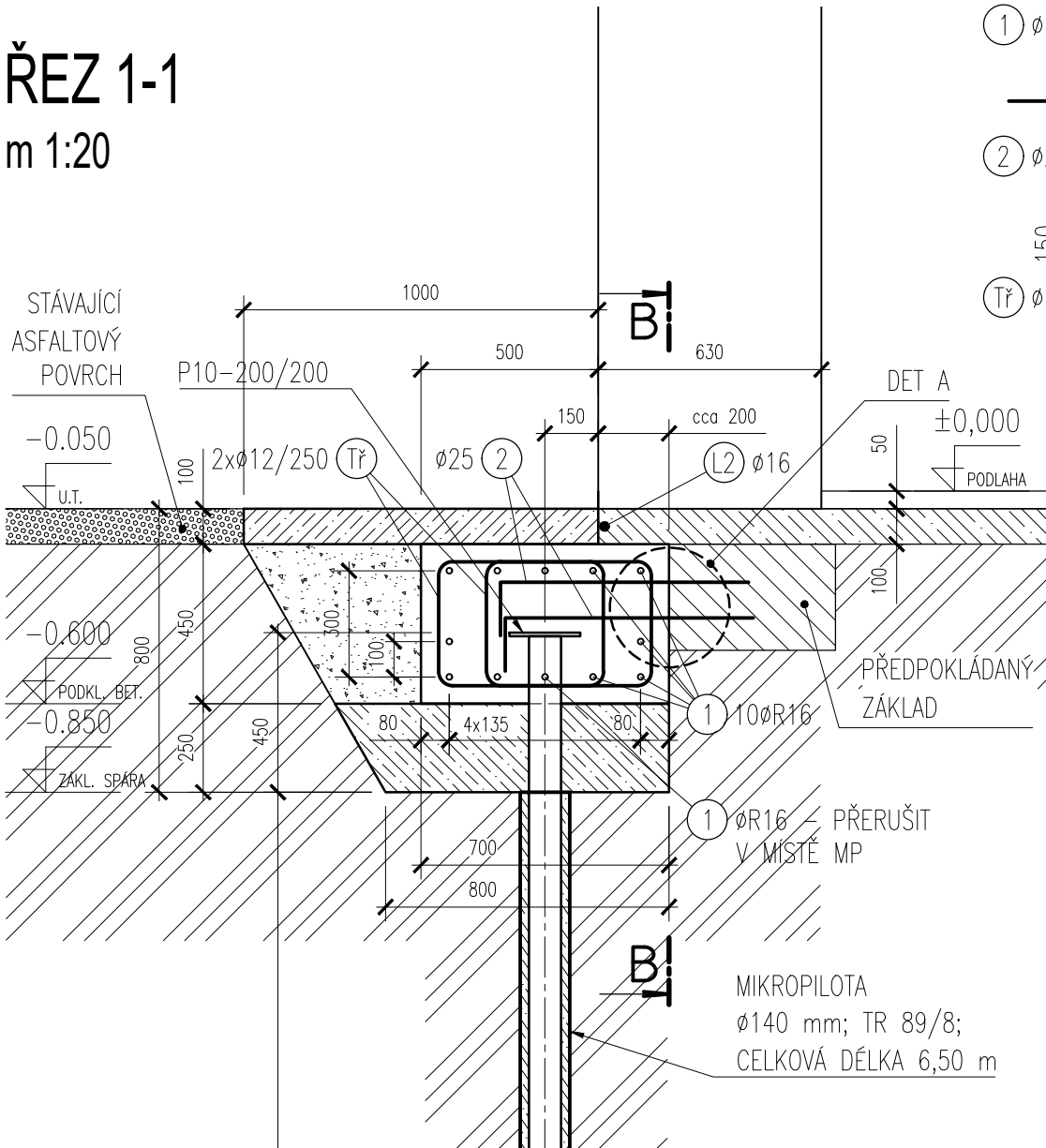
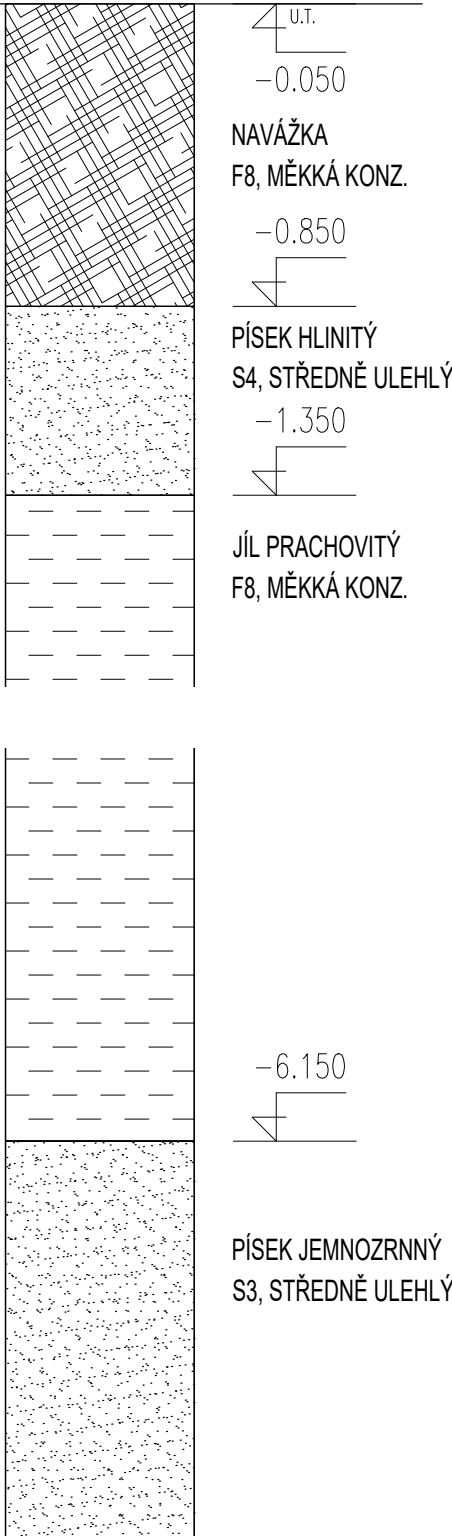


ŘEZ 1-1
m 1:20



GEOLOGICKÝ PROFIL



VÝKAZ VÝZTUŽE											
pol.	typ	Ø [mm]	délka [m]	počet prutů [ks]	Délka tyčí celkem [m] - typ/profil						
					8	10	12	14	16	18	25
1	R	16	12,20	12					146,4		
2	R	25	0,85	35							29,75
Tř	R	12	1,80	100			180				
délka celkem [m]					0	0	180	0	146,4	0	29,75
jednotková hmotnost [kg/m]					0,395	0,617	0,888	1,208	1,578	1,998	2,466
hmotnost oceli [kg]					0	0	159,8	0	231	0	73,36
hmotnost oceli [kg]					464,22						
celkem kg oceli vč. rezervy na prostřih					478						

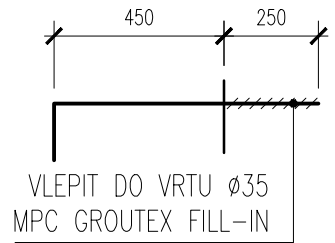
LEGENDA

- NOVÝ ZÁKLAD – ŽELEZOBETONOVÝ TRÁMEC
- NOVÝ HUBENÝ BETON – VYROVNÁVACÍ VRSTVA
- NOVÝ HUBENÝ BETON – POVRCHOVÁ VRSTVA
- STÁVAJÍCÍ ŽB PODKLADNÍ DESKA
- PŘEDPOKLÁDANÝ STÁVAJÍCÍ ZÁKLAD
- HUTNĚNÝ ZÁSYP
- PŮVODNÍ TERÉN
- STÁVAJÍCÍ ASFALTOVÝ POVRCH

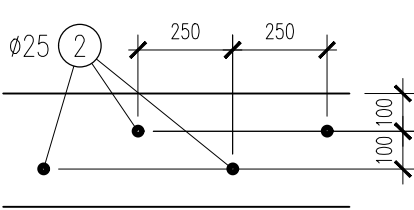
BETON: C25/30 XC2, krytí 50mm
VÝZTUŽ: B500B
OCEL: S 235

POZNÁMKA:
– GEOLOGICKÝ PROFIL
PŘEVZAT Z DATABÁZE
GEOFOND Z ARCHIVNÍHO
VRTU Č. 689580.
– STÁVAJÍCÍ ZDIVO SE
UVAŽUJE S MINIMÁLNÍM
ZÁKLADEM – BUDE OVĚŘENO
SONDOU PŘED ZAHÁJENÍM
STAVBY.

DET A
m 1:20



DET B
m 1:20



J2L CONSULT s.r.o. Brandlova 36, 695 01 Hodonín tel. 603 285 783 / 603 294 996			
VYPRACOVAL	Ing. Martin MÚČKA	KONTROLOVAL	Ing. Jiří ILČÍK Ph.D.
ZADAVATEL	POVODÍ MORAVY, s. p.	ÚČEL	DSP
OBSAH	OPRAVA ZÁKLADŮ PROVOZNÍ BUDOVY JEZU st. 136, k. ú. BĚLOV		
ŘEZ	Č.ZAK. D1010318	V.Č.	D.1.2-3